

### Equipaggiamento:

Qui a fianco gli schizzi dei tre appartamenti della "Haus Erika"

A disposizione trovate TV satellitare e connessione ad internet ad alta velocità.

Le nostre cucine sono tutte dotate di macchina per il caffè, bollitore, lavastoviglie, forno a microonde e tostapane...

ma anche asciugacapelli e seggiolone.

È possibile avere dal nostro servizio panini e pane fresco per la colazione.

### Prezzi estivi 2008:

da 35 a 49 € al giorno

### Prezzi invernali 2008/09:

da 88 a 112 € al giorno

### Tassa soggiorno:

in estate 1,25 € / giorno

in inverno 1,95 € / giorno

(per persone sopra 16 anni)

pulizia: 40 € (solo 1 volta)

lenzuola e asciugamani

8,50 € a persona (se richiesto)

animali: 10 € (solo 1 volta)

### Contatti:

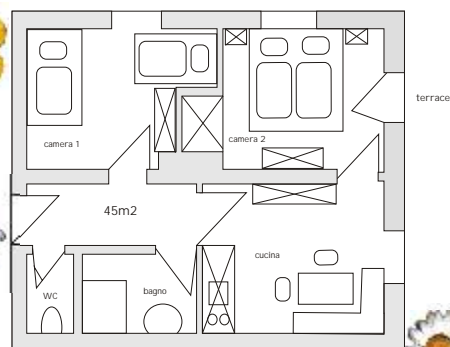
Angela Arzl, Oberbach 32,

A-6671 Weißenbach,

Tel: 0043-5678-5459 oder

K. H. Miggitsch: 0043-69911336406

Tel/Fax 0043-4255-2096



#### Piano terra:

(per 5 persone)

camera 1 (1 piano e singola)

camera 2 (doppia)

cucina, bagno e WC



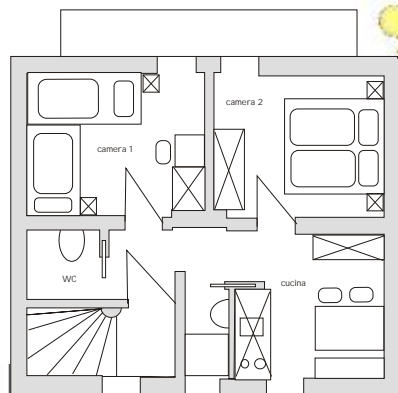
#### Secondo piano:

(per 5 persone)

camera 1 (1 piano e singola)

camera 2 (doppia)

cucina, bagno e WC



#### Piano superiore:

(mansarda per 4 persone)

camera 1 (2 singole)

camera 2 (doppia)

cucina, bagno e WC

# Haus Erika

Fam. Arzl

A-9620 Hermagor

Sonnenalpe Naßfeld 36

[www.nassfeld.arzl.net](http://www.nassfeld.arzl.net)



Alla malga Naßfeld a 1500 m, una delle zone di sci più grandi della regione Carinzia con impianti sciistici fenomenali, si trova la "Haus Erika".

La "Haus Erika" è un punto di partenza ideale per passeggiate, tour nelle montagne e per motociclisti. Consigli da il nostro tourguide Heinz.

Tra rumori della strada e stress cittadino, il cinguettio degli uccelli e il suono melodico delle campane appese al collo delle mucche.

Aria fresca e pulita e gente cordiale. Sedetevi e ascoltate attentamente. Lasciate vagare lo sguardo tra i prati verdi e le montagne.

Il Naßfeld è un territorio geologico molto particolare, ricco di fossili e piante rare e molti animali.



In questa arena naturale molto è possibile: passeggiate, nordic walking, nuotate, andare a pesca, giri in mountain bike, arrampicare, Stanley-Rider, Mountain-Roller, musei, tour per motociclisti con strade ricche di curve!

Voglia di una giornata di nuoto? Allora, a circa mezza ora di macchina, a Hermagor c'è il lago Pressegger. A circa 1 ora e mezza di macchina, c'è il mare a Grado.

Volete essere aggiornati giornalmente sulle condizioni meteo? Consultate sul ORF 2 e 3 SAT, ma anche la nostra homepage [www.nassfeld.arzl.net](http://www.nassfeld.arzl.net).



D'obbligo per i buongustai è fare un salto negli accoglienti rifugi di montagna! Potrete gustare il famoso speck Gailtaler, i formaggi, il latte fresco, il burro e altre specialità locali. E l'aria buona dell'alta montagna le garantirà una sana e riposante vacanza!

A pochi passi il confine italiano. Qui potrete gustare la buona cucina italiana.



Anche chi non scia o non fa snowboard o fondo può fare lunghe passeggiate rilassanti.

Con il servizio bus gratuito c'è la possibilità di andare a pattinare nel vicino lago ghiacciato.



Anche i bambini che vengono a Naßfeld trovano il loro ambiente ideale. Alla malga Tressdorf ci sono skilift e un campo scuola per il primo contatto con la neve. Il pinguino BOBO è a mascotte dei bambini della scuola sci.



Wulfenia

Sarà per noi un piacere accogliervi alla "Haus Erika" nell'assolata regione della Carinzia.

Fam. Arzl



Vermieter: Angela Arzl, Oberbach 32, A-6671 Weißenbach; Tel: 0043-5678-5459; [a.arzl@gmx.net](mailto:a.arzl@gmx.net)  
Vertretung: K. H. Miggitsch, Tel/Fax 0043-4255-2096; Mobile 0043-69911336406

